

EQUITY
CROWDFUNDING
CAMPAIGN

REDELFI HOLDING

Investiamo nel futuro.

INTELLIGENZA ARTIFICIALE
REALTÀ AUMENTATA, BIG DATA

 **REDELFI**
Investimenti e Innovazione



CHI SIAMO

Siamo una holding di investimenti, selezioniamo e acceleriamo PMI e startup innovative.

Investiamo in società italiane ed estere ad **alto potenziale di crescita, caratterizzate da una forte innovazione, o nel business model o nel processo gestionale, con l'obiettivo di accompagnarle in quotazione.**

Gestiamo il rischio diversificando le partecipate sia nel numero sia nelle fasi di vita.

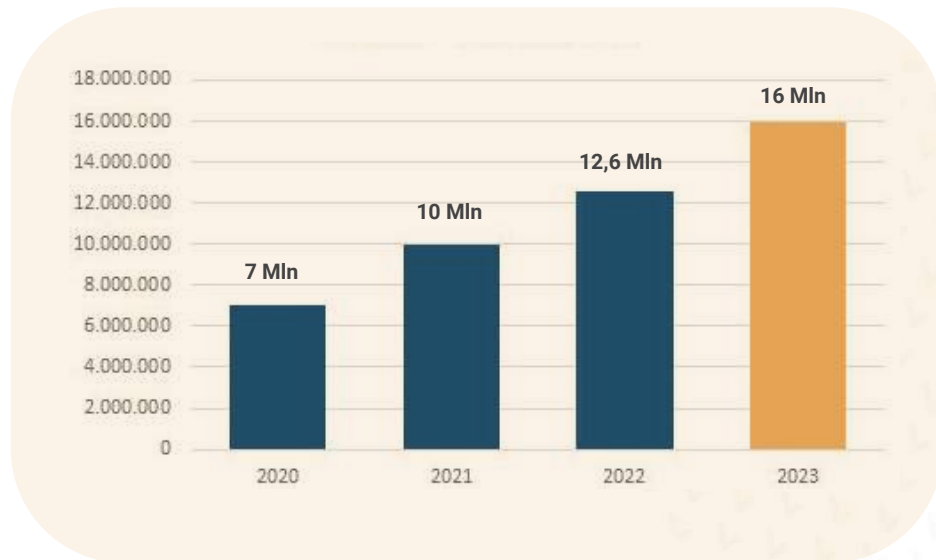
Il nostro progetto prevede la quotazione in borsa tramite IPO o direct listing

NAV DI REDELFI E SUA CRESCITA

Il NAV (Net Assets Value) 2020, pari a **10,3 Mln** di Euro, è valorizzato per il crowdfunding a **7 Mln**.

Nei prossimi anni gli investimenti porteranno a un incremento importante del valore del portafoglio.

Nel **2023**, il NAV di Redelfi si attesterà su un **valore di circa 16 Mln di Euro**, esprimendo una **IRR annua** per i sottoscrittori **del 26%**.



IL TEAM



DAVIDE SOMMARIVA

Presidente di Redelfi S.r.l..
Lavora da oltre 12 anni nel
campo delle energie rinnovabili.
Attualmente è Presidente di
Renergetica S.p.A, Membro del
CdA di Renergetica USA Corp. e
Membro del CdA di RSM Chile
S.p.A.



RAFFAELE PALOMBA

Amministratore Delegato di
Redelfi S.r.l.. Da oltre 12 anni
lavora nel campo delle energie
rinnovabili come Business
Development.
È membro del CdA di
Renergetica S.p.A, Presidente di
RSM Chile S.p.A. e
Amministratore Unico di RH
Hydro S.r.l.



SILVIA DE SIMONE

Consigliere di Redelfi S.r.l..
Dopo la laurea in Psicologia
della comunicazione e delle
organizzazioni ha sempre
operato nel settore HR dove si
occupa in particolare di
selezione, formazione e
consulenza.



ANGELA ROSA LEMBO

Ha iniziato la sua carriera
lavorando 2 anni nell'ufficio
stampa dell'ANCI Umbria per
approdare nel mondo IT.
Appassionata di SEO e data
analysis, innovazione, realtà
aumentata e gesture tracking.
All'interno di Redelfi S.r.l. si
occupa di progettazione e
comunicazione a 360 gradi.

POLICY DI INVESTIMENTO

Il nostro modello di business punta sulla digitalizzazione e sull'innovazione 4.0 per snellire le procedure e i processi operativi. Investiamo in società che danno spazio a

modelli di condivisione e interconnessione. L'utilizzo di tecnologie moderne e piattaforme in cloud, l'utilizzo del real time file co-editing, dello smart working permettono di:

1

**ESSERE
INNOVATIVI**

2

**FARE SCELTE RAPIDE
GRAZIE
ALL'INTERCONNESSI
ONE CON IL
NETWORK
INTERNAZIONALE.**

3

**DARE SICUREZZA E
SODDISFAZIONE AI
DIPENDENTI,
COLLABORATORI E
PARTNER.**

4

**CONTINUARE A
LAVORARE ANCHE
IN MOMENTI
CRITICI.**

OPERAZIONE PROPOSTA

1

Redelfi entrerà come socio di maggioranza al 55% nel capitale di Enginius S.r.l., puntando allo sviluppo dei loro progetti di Realtà Aumentata (AR) e Intelligenza Artificiale (AI)

2

I soci fondatori di Enginius diventeranno soci di minoranza in Redelfi alla medesima valorizzazione presentata ai sottoscrittori durante la campagna di crowdfunding.

3

Redelfi procederà successivamente nel percorso di quotazione tramite IPO o direct listing.

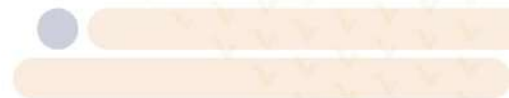
TARGET DELL'INVESTIMENTO:

Enginius S.r.l.

PROGETTI SU INTELLIGENZA
ARTIFICIALE (AI), REALTÀ
AUMENTATA (AR) E BIG
DATA



Enginius
MORE THAN CODE



ACQUISIZIONE DI ENGINIUS

Enginius è una società informatica e di consulenza digitale che opera nell'ambito dei Big Data e nella realizzazione di piattaforme scalabili e servizi innovativi. Ha sviluppato in conto terzi diversi progetti, tra cui una Data Management platform, un

modello di attribuzione delle conversioni traffico web, una piattaforma per la compravendita di spot televisivi e una piattaforma IoT nel settore dell'illuminazione smart.

IL TEAM DI SVILUPPO STA LAVORANDO SULLA R&D DI DIVERSI PRODOTTI, I PIÙ INNOVATIVI SONO:

LUMIERE

BRIDGET

CLOSEBUYIT

I FONDATORI DI ENGINIUS



ALESSANDRO IVALDI

CEO di Enginius S.r.l. Dopo la laurea in Ingegneria Elettronica ha fatto varie esperienze lavorative nel triangolo Genova Torino Milano ricoprendo ruoli a responsabilità crescente. Visionario, appassionato di viaggi e tecnologie. Nel 2013 è coFounder di Talent Garden Genova, nel 2014 fonda Enginius, di cui ricopre tuttora la carica di CEO, e nel 2019 è coFounder e CTO di Gioielleria Italiana.



DOMENICO GIACOBINO

CTO di Enginius S.r.l. Inizia il suo percorso nel mondo IT con uno stage in Neo Network, azienda in cui svilupperà la propria carriera ricoprendo diversi ruoli e appassionandosi sempre più alla progettazione e allo sviluppo software, con un interesse particolare al problem solving. Appassionato di tutto ciò che è tecnologia, automobili e viaggi.



Enginius
MORE THAN CODE

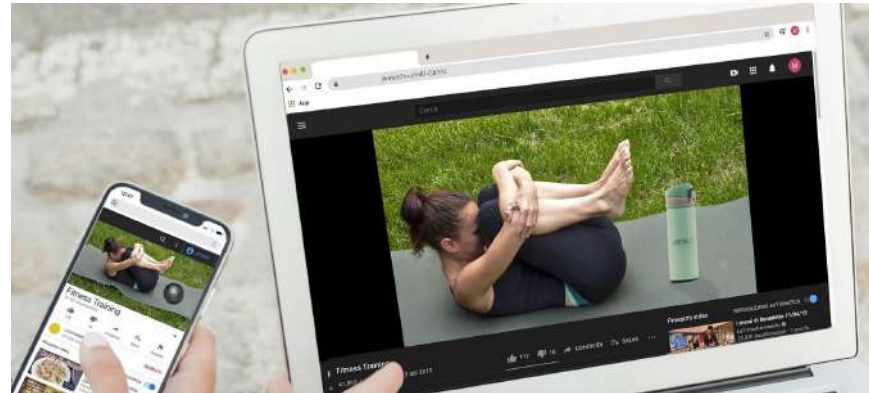
REDELFI: ENGINIUS - PROGETTO LUMIERE

Lumiere è una piattaforma innovativa, ideale per il posizionamento di brand e prodotti all'interno di un video live e on-demand. Grazie agli elementi di realtà aumentata e tecnologie "deep fake" totalmente integrate, sarà possibile fruire di contenuti video con

prodotti pubblicitari diversificati sulle custom audience. In questo modo l'utente potrà seguire un film, un video musicale o un evento sportivo senza avere la percezione del "disturbo" causata dai normali banner o interruzioni pubblicitarie.

CARATTERISTICHE ESSENZIALI:

- REALTÀ AUMENTATA
- VIRTUAL PRODUCT PLACEMENT IN TEMPO REALE
- ORIENTATO A YOUTUBER E INFLUENCER



REDELFI: ENGINIUS - PROGETTO LUMIERE

I NUMERI DEL MERCATO

- Nel 2019, negli USA **235 mln di persone** (71,2% della popolazione) **hanno visualizzato video online**;
- L'**industria dell'Influencer Marketing crescerà a \$9,7B nel 2020** (\$4,6B nel 2018 e \$6,5B nel 2019);
- Il **volume d'affari globale** del Product Placement è **cresciuto** per il decimo anno consecutivo nel 2019, arrivando **al 14,5%** fino a 20,57 miliardi di dollari. Le proiezioni danno una diminuzione del 0,4% nel 2020 (a causa degli effetti della pandemia COVID-19) per risalire a doppia cifra nel 2021 con una stima di crescita di 13,8%;
- Il 2% degli **influencer** fa il 43% delle visualizzazioni e detiene la totalità degli accordi commerciali con sponsor. Il restante 57% delle visualizzazione è fatto dai **micro influencer**, caratterizzati da follower più fedeli.

Fonti: <https://influencermarketinghub.com/influencer-marketing-benchmark-report-2020/>
<https://www.zemoga.com/blog/post/ott-live-streaming-statistics>
<https://www.independent.co.uk/news/business/product-placement-future-film-tv-individual-viewers-direct-marketing-a9257046.html>
<https://blog.hubspot.com/marketing/live-video-stats>

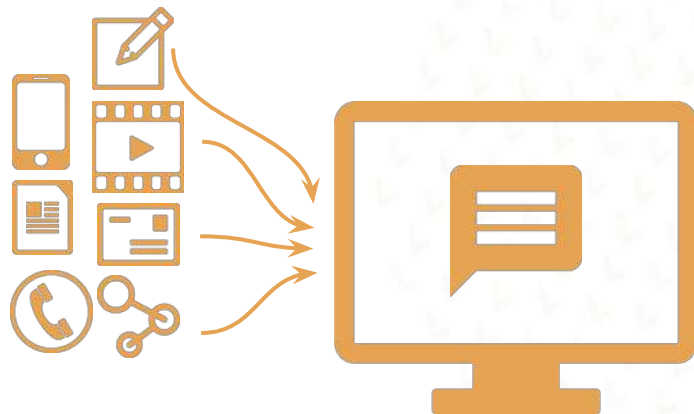
REDELFI: ENGINIUS - PRODOTTO BRIDGET

Un software ideale per aziende che utilizzano vari canali di comunicazione e hanno la necessità di unire email, conversazioni, messaggi vocali e documenti. Gli utenti avranno un unico spazio dove

leggere e tenere traccia di tutti gli step di avanzamento dei lavori e relative comunicazioni. Il prodotto aggrega, categorizza e organizza i contenuti provenienti da vari canali e diversi formati, rendendoli facilmente fruibili. .

CARATTERISTICHE DEL PRODOTTO

- **GESTIONE DI CONTENUTI DI VARI FORMATI (EMAIL, SMS, PDF, ECC)**
- **CORRELAZIONE DI MESSAGGI PROVENIENTI DA CANALI DIVERSI (ES: WHATSAPP "LA RISPOSTA ALLA MAIL DI IERI È...")**
- **DIGITALIZZAZIONE DI DOCUMENTI CARTACEI ANCHE SCRITTI A MANO**
- **TRASCRIZIONE AUTOMATICA DI MESSAGGI VOCALI**
- **SENTIMENT ANALYSIS DEL TESTO**



REDELFI: ENGINIUS - PROGETTO CLOSEBUYIT

È una **piattaforma** che supporta i **negozi** nella competizione con i colossi online. Per gli **utenti** è un **servizio di e-commerce** di alta qualità, che supporta il tessuto imprenditoriale locale e ne garantisce sostenibilità.

CARATTERISTICHE DEL PRODOTTO:

- **E-commerce a KM 0**
- **Riduzione complessità di logistica**
(consegne punto - punto)
- **Gestionale semplificato per il magazzino**
- **Sistema di gestione affollamento e prenotazioni**
- Ritiro in negozio o consegne in giornata tramite **rete di corrieri** (propria o di terzi a seconda della zona)



PERCHÈ INVESTIRE IN REDELFI

ATTRATTIVITÀ:

È una società solida, con una visione internazionale e beneficia di due partecipazioni già quotate in Borsa.

INDIPENDENZA:

Genera un fatturato proprio derivante dalla consulenza che la rende indipendente dalle partecipate.

DIVERSIFICAZIONE:

Diversifica per attività e per settori al fine di minimizzare il rischio.

INNOVAZIONE:

Valorizza società che beneficiano di una gestione smart che puntano all'innovazione di prodotto o di processo.

I NOSTRI PUNTI DI FORZA

1

Esperienza nell'**individuazione degli investimenti** da parte di un team consolidato **track record**.

2

Capacità nella **gestione del business**.

3

Strategia di crescita ben **definita**.

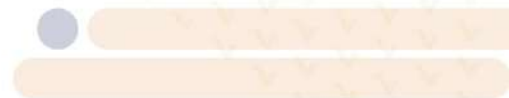
4

Network internazionale a disposizione delle partecipate

5

Team con **competenze trasversali**.

Le nostre partecipazioni



I SETTORI DI NOSTRO INTERESSE E LE PARTECIPAZIONI

Investiamo in partecipazioni e in progetti mettendo inoltre il nostro know how al loro servizio:



GREEN ENERGY
Renergetica S.p.A.
RH Hydro S.r.l.



GOLD MINE
Aris Gold Corp. (ex
Caldas Gold Corp)



PROPTech
San Luca Immobiliare
S.r.l.



FAST DELIVERY
Imanager S.r.l.



DIGITAL MARKETING
Futurevox S.r.l.



NEW TECHNOLOGY
Graphene XT S.r.l.
American Startup S.r.l.



INTELLIGENZA ARTIFICIALE
Enginius S.r.l.



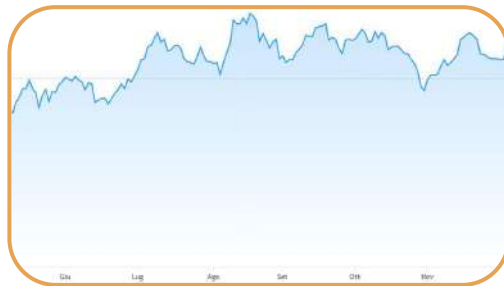
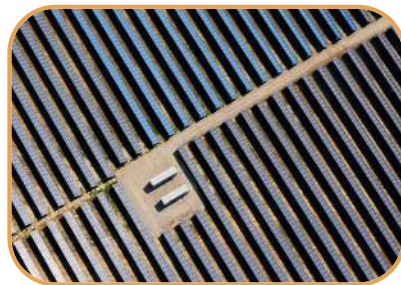
FIN TECH

PARTECIPAZIONI: RENERGETICA

Il nostro primo caso di successo è **Renergetica S.p.A.**, PMI Innovativa che si occupa di green energy, abbiamo fondato la società e contribuito attivamente alla successiva crescita.

Quotata da **agosto 2018**, è scambiata sul mercato **AIM** con sigla **REN.MI**, il titolo è **incrementato di circa 200% in due anni**.

Siamo i secondi azionisti detenendo una quota del **21%** del capitale.



I dati del grafico sono aggiornati al 9/02/2021

PARTECIPAZIONI: RH HYDRO

Abbiamo investito in **RH Hydro S.r.l.**, una società che detiene un **impianto mini idroelettrico** che sfrutta il torrente Grana nel Basso Piemonte.

Un ulteriore impianto è previsto entro la fine del 2021.

Partecipiamo al capitale aziendale con il 50% delle quote.



PARTECIPAZIONI: ARIS GOLD

Aris Gold Corp. ex **Caldas Gold Corp** è la società canadese proprietaria di una miniera d'oro che si è quotata al Toronto Stocks Exchanges (TSV) il 28 **febbraio 2020** con il simbolo **CGC.V**.

Nel primo anno il titolo è incrementato di circa il 50% dal valore di quotazione.

Il 4 febbraio 2021 ha annunciato il cambio di gestione e consiglio di amministrazione e svela la strategia di crescita

Deteniamo 100.000 azioni ordinarie e altrettanti warrant sottoscritte in private placement.



PARTECIPAZIONI: SAN LUCA IMMOBILIARE

San Luca Immobiliare S.r.l. seleziona, acquisisce e ristruttura, tramite campagne di crowdfunding, **appartamenti** destinati alla vendita o all'affitto a breve termine.

La società ha concluso con **successo** la prima campagna di raccolta in crowdfunding. Nel corso del 2020, nonostante la pandemia, la società ha perseguito e in parte concluso le prime operazioni.

Siamo soci con una quota del 40%.



PARTECIPAZIONI: IMANAGER

Imanager S.r.l., è un'azienda che ha sviluppato JustMary.fun, un circuito innovativo di delivery di prodotti cannabis light. L'obiettivo di Imanager è quotarsi in borsa entro il 2021 e sviluppare il brand in Italia ed Europa.

Abbiamo sottoscritto circa il 3,95% del capitale tramite un private placement.



Veloce.

La consegna avviene **in soli 45 minuti**
direttamente a casa tua!



Riservato.

La consegna è **100% anonima.**
Nessuno saprà chi sei.



Naturale.

Selezioniamo i migliori prodotti per
garantirti la **massima qualità!**

PARTECIPAZIONI: FUTUREVOX

Futurevox S.r.l. è una startup creata da un gruppo di giovani creativi appassionati di digital marketing e communication.

L'azienda opera su campagne digital e web marketing sia B2B sia B2C, con particolare attenzione all'attivismo sociale: tra i clienti figurano Amnesty International, European Climate Foundation e Transport & Environment (T&E).

Siamo soci con una quota del 25%.



Futurevox
DIGITAL AGENCY

PARTECIPAZIONI: GRAPHENE-XT

Graphene-XT S.r.l. è una startup innovativa che opera nella **ricerca di materiali** di prossima generazione con alte proprietà **conduttive** e di resistenza.

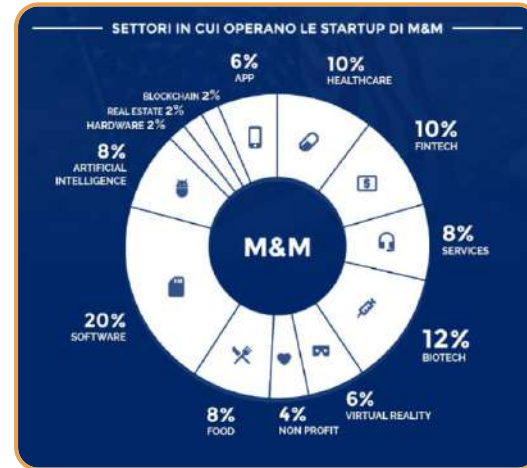
Abbiamo sottoscritto una partecipazione durante la campagna di crowdfunding acquisendo quote con diritto di voto.



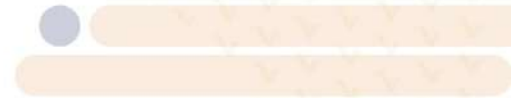
PARTECIPAZIONI: AMERICAN STARTUP

American Startup S.r.l. è un club deal che investe nelle **startup** in **Silicon Valley** tramite il fondo **Mission and Market**.

Il Fondo ha co-investito con i più importanti venture capital americani: **Google Ventures**, **500 Startups**, **Microsoft Ventures** e **Novartis** ed è attivo nei settori **biotech**, **FinTech**, **hardware** e **robotica**, **food** e **mobile**.



Procedure d'investimento, **obiettivi** di raccolta e strategie di equity



OBIETTIVI DI RACCOLTA

VALUTAZIONE PRE - MONEY

7 Mln € (Durante i primi 30 giorni di campagna la valutazione viene ridotta a 6,4 Mln €).

TICKET MINIMO

10.000 € con diritto di voto.
1.000 € senza diritto di voto.

AUMENTO DI CAPITALE

da **300.000 €**
a **1.800.000 €**

IMPIEGO DELLA RACCOLTA

Impiegheremo 200.000 € nel processo di quotazione (IPO o direct listing).
La differenza sarà impiegata per finanziare lo sviluppo dei progetti di Enginius S.r.l..

PERCORSO STRATEGICO

I CAPITALI RACCOLTI PERMETTERANNO DI:

PARTECIPARE AL PORTAFOGLIO
CON UN NAV DI 7 MILIONI DI EURO

SOTTOSCRIVERE LA PARTECIPAZIONE DI
REDELFI IN FASE DI PRE QUOTAZIONE

CONDIVIDERE, TRAMITE LA SOCIETÀ TARGET, LA
CRESCITA E LO SVILUPPO DEI PROGETTI DI AI E AR

DIVERSIFICARE IL PORTAFOGLIO CON
INVESTIMENTI IN ITALIA E ALL'ESTERO

FIN DA SUBITO REDELFI:

FORNIRÀ **AGGIORNAMENTI** PERIODICI

DISTRIBUIRÀ I **DIVIDENDI A PARTIRE DAL**
BILANCIO 2021

AGEVOLAZIONI FISCALI PER PMI E STARTUP INNOVATIVE

30%

GRAZIE AGLI INCENTIVI FISCALI, GLI
INVESTITORI RICEVERANNO UN SGRAVIO
FISCALE PARI AL 30% DELL'INVESTIMENTO.

Inoltre gli investitori godranno degli sgravi fiscali previsti dalle modifiche della legge di stabilità (d. lgs. 25/03/2016) per le Startup innovative e (d. lgs. 24/03/2015) attuato dal Mise in data 7/5/2019 per le PMI Innovative.

redelfi.com

redelfi@legalmail.it

P.IVA 01815350994

SEDE LEGALE: Viale Monza 127, 20125 Milano

SEDE OPERATIVA: Via Luccoli 29, 16123 Genova

